

Reservatórios Modulares em PRFV

Os Reservatórios Modulares são uma evolução no sistema de armazenamento de água.

Fabricados em compósitos de PRFV (Poliéster Reforçado em Fibra de Vidro), estas caixas são formadas pela união de módulos pré-fabricados.

Vantagens:

- Devido à sua flexibilidade de layout, podem ser de formas quadráticas, retangulares, poligonais, em forma de “L” ou em forma de “T”.
- Devido a seus múltiplos formatos, permitem armazenar um volume maior de líquido com melhor ocupação de espaço.
- Sua instalação pode ser realizada em espaços limitados podendo inclusive envolver colunas e pilares.
- Possuem elevada resistência mecânica e as intempéries.
- Superfície interna lisa, conservando o produto armazenado em perfeitas condições.
- São práticas, econômicas, higiênicas, duráveis e versáteis.

Informações Técnicas:

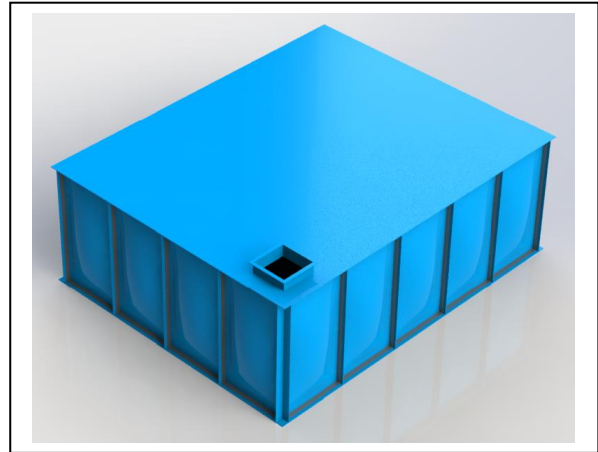
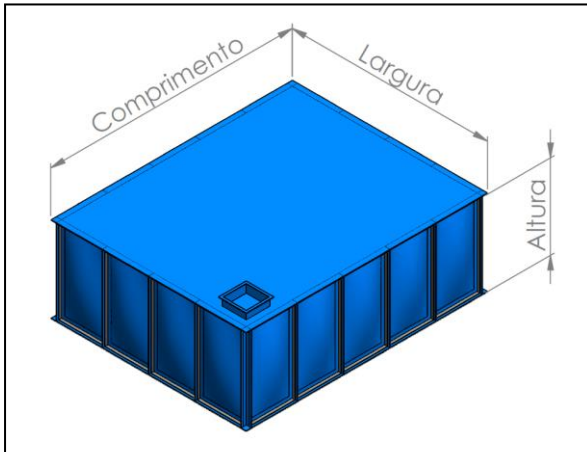
- Possuem boca de visita de 70 x 70 cm.
- Os módulos são fixados entre si com parafusos galvanizado à fogo e **perfis em aço galvanizado à fogo**.
- As tampas são em compósito (PRFV)
- Possuem fundo monolítico em compósito (PRFV)
- Para uma melhor estabilidade, os reservatórios são fixados na sua borda superior com uma estrutura metálica (tirantes galvanizados à fogo).

Os reservatórios Modulares podem ter inúmeras configurações de modulação, dependendo da necessidade do volume e disponibilidade da área para implantação.

EXEMPLOS DE MONTAGENS					
MODULAÇÃO	DIMENSÕES TOTAIS		VOLUME (m ³)		
	COMPRIMENTO	LARGURA	ALTURA: 2,0 m	ALTURA: 2,2 m	ALTURA: 2,5 m
2 MÓDULOS X 2 MÓDULOS	2400	2400	11,58	12,67	15,84
2 MÓDULOS X 3 MÓDULOS	2400	3600	17,28	19,00	21,60
3 MÓDULOS X 3 MÓDULOS	3600	3600	25,92	28,51	34,56
3 MÓDULOS X 4 MÓDULOS	3600	4800	34,56	38,01	45,72
3 MÓDULOS X 5 MÓDULOS	3600	6000	43,2	47,52	56,88
4 MÓDULOS X 4 MÓDULOS	4800	4800	46,08	50,68	60,48
4 MÓDULOS X 5 MÓDULOS	4800	6000	57,6	63,36	75,24
5 MÓDULOS X 5 MÓDULOS	6000	6000	72	79,2	93,60

Transporte / Assentamento:

- Por serem projetadas em módulos, seu transporte e manuseio ficam facilitados podendo inclusive serem transpostos por pequenos vãos como portas e janelas.
- São empilháveis.
- O assentamento deve ser feito em base plana e nivelada (laje ou piso) de preferência elevada em 5 cm em relação ao restante do piso.
- Os reservatórios modulares deverão manter uma distância mínima de 60 cm de paredes ou outros elementos construtivos para permitir sua montagem, instalação de tubulações e manutenção.



Perfis, Tirantes e Elementos de Fixação em Aço Carbono Galvanizados à fogo

Os Reservatórios são estruturados com perfis metálicos galvanizados, que conferem ao reservatório a resistência necessária para suportar os esforços aplicados na estrutura.

A galvanização por imersão a quente confere as estruturas fabricadas em ferro ou aço proteção máxima através de uma ligação intermetálica entre o zinco e o aço, resultando em um revestimento mais espesso, contínuo e resistente.

Esses perfis metálicos possuem resistência à corrosão conforme especificações definidas através da norma **ABNT NBR 6323 “Galvanização de Produtos de Aço ou Ferro Fundido–Especificação”**.

Segue abaixo o tempo de vida esperado do revestimento aplicado nos perfis metálicos de acordo com sua espessura e o ambiente onde está inserido. A área hachurada representa as espessuras mínimas requeridas encontradas na norma NBR 6323:

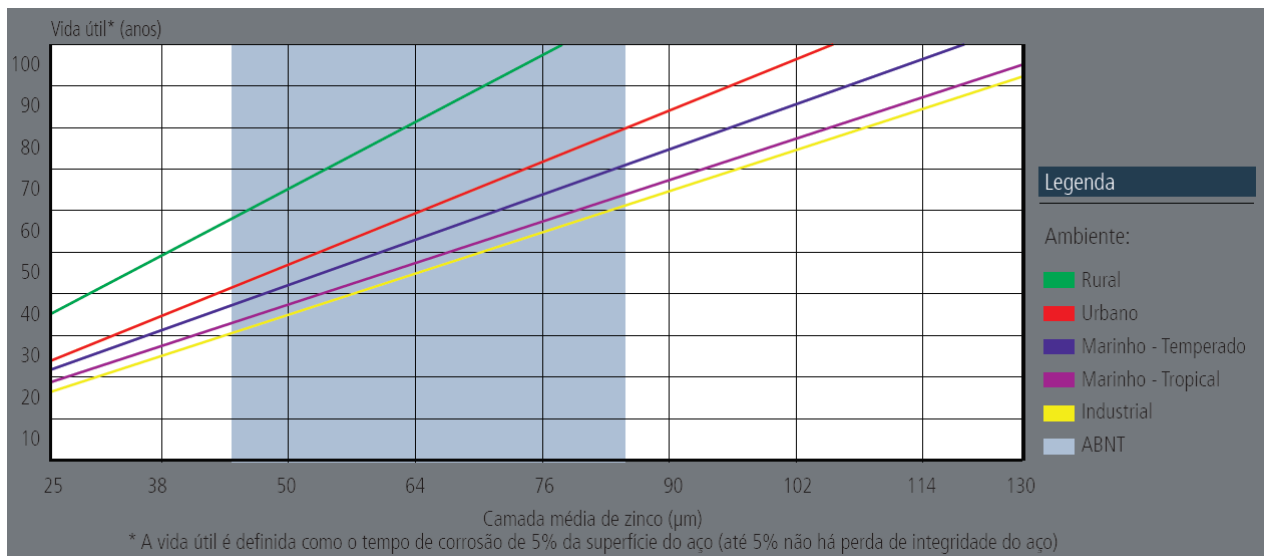


Figura: Vida útil para estruturas de aço galvanizado

(Fonte: AGA – American Galvanizers Association)

Segue abaixo a ilustração da durabilidade da galvanização à fogo aplicada nos perfis metálicos até a primeira manutenção em função da espessura da camada mínima aplicada em microns e o meio ambiente:

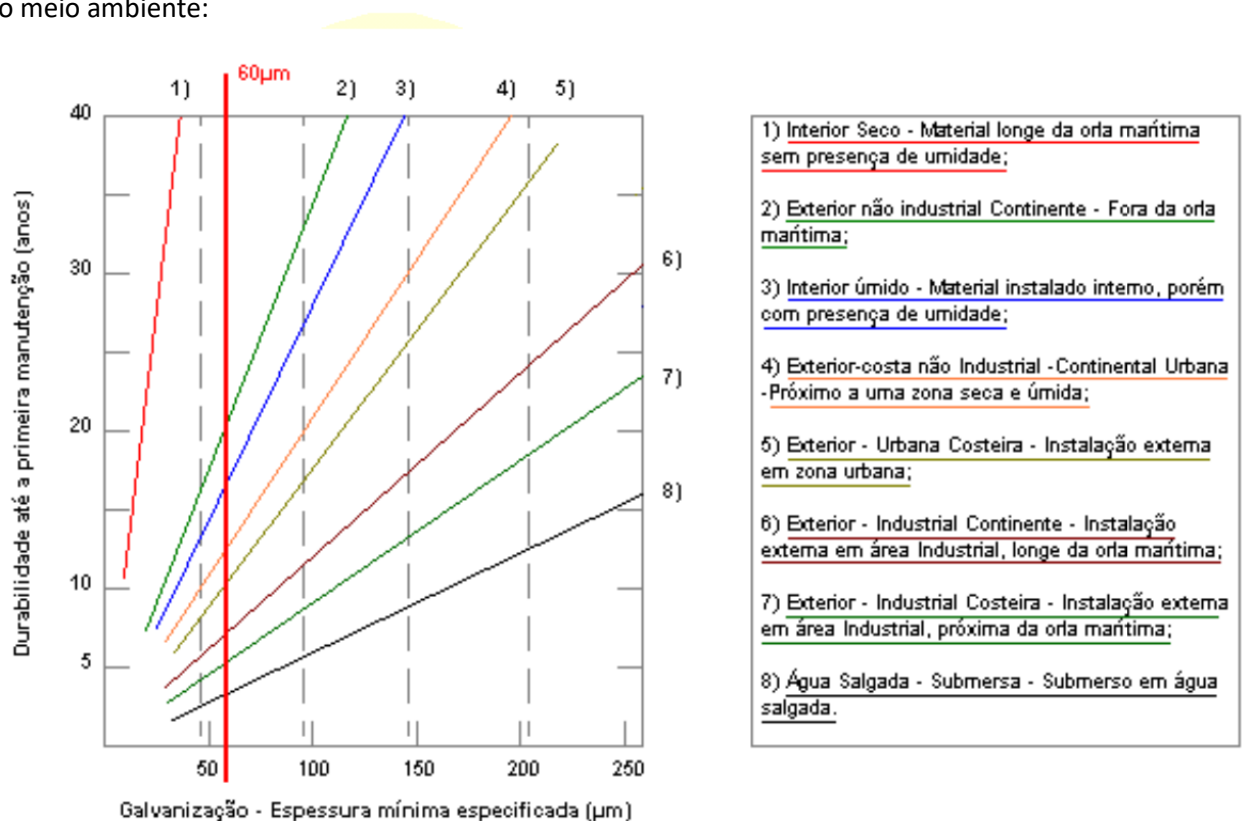
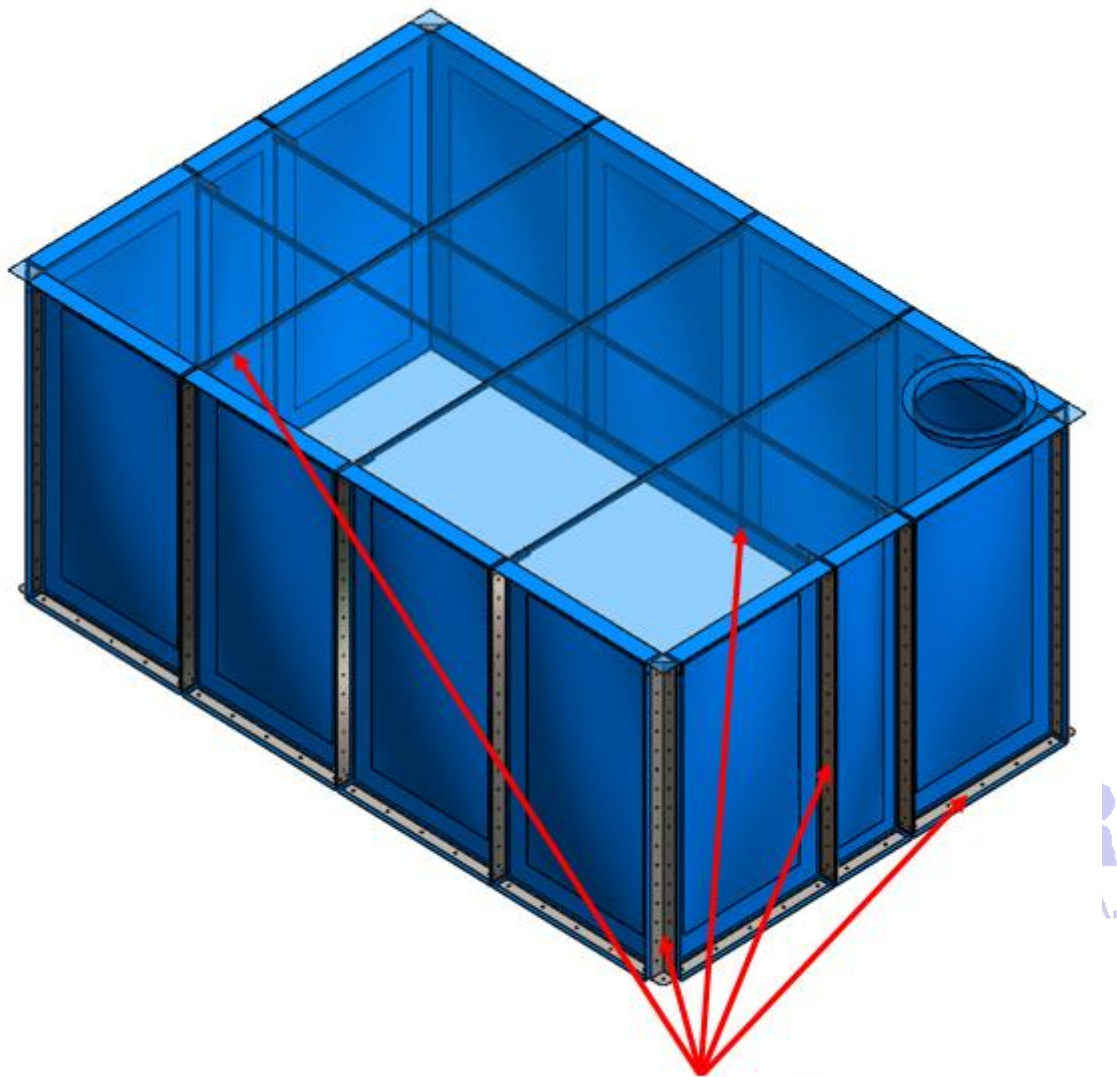


Figura: Durabilidade da galvanização até a primeira manutenção

Croqui Reservatório Modular com Perfis Metálicos Galvanizados



PERFIS GALVANIZADOS À FOGO

Termo de Garantia: Garantia mínima contra defeitos de fabricação por um período de 48 (quarenta e oito) meses, salvo o uso inadequado ou indevido do mesmo, a partir da nota fiscal correspondente.

ITASOLAR IND. E COM. LTDA

R. Domingos Pegorari Juvenal Leite, 200 - Parque Industrial – Itapira/SP CEP: 13977-001

<http://www.itaambiental.com.br/>

CONTATO

Comercial (11)2179-6177 / Whatsapp (11)99304-8574

projetos@itaambiental.com.br